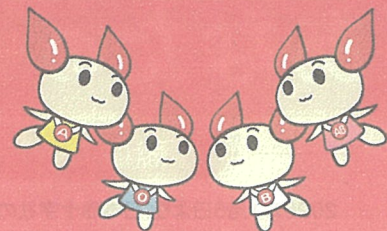


# 献血のお願い



## 7月24日(金)

《場所》 役場前

《時間》 13時30分から  
16時30分まで

### ご協力をお願いします！

#### 服薬 について

- ♥当日服薬でも献血可能な薬→血圧(複数可)・コレステロール・鼻炎・尿酸値を下げる薬
- ♥当日服薬していなければ献血可能な薬→痛み止め・風邪薬(市販)
- ♥服薬中3日間不可な薬→抗生物質

※献血にご協力いただける方の健康を保護するため、服薬の有無にかかわらず、医師の問診により献血をご遠慮いただく場合がありますのでご了承ください。

※血液の在庫状況により、200mL献血をご遠慮いただく場合がございます。

お問合せ先

秩父別町 住民課 衛生係

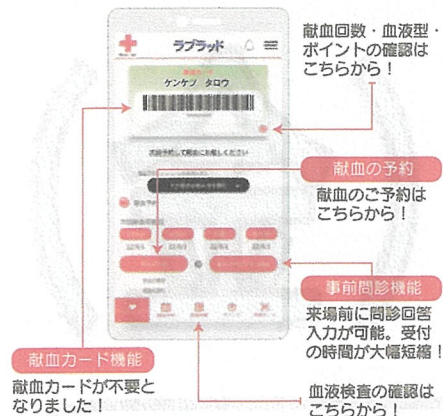
☎ 0164-33-2111



# あなたの献血で救われる命があります。

献血カードはデジタルへ! ラブラッドアプリで、もっとスムーズに献血を!

2026年1月5日より、日本赤十字社の献血カードと献血手帳の新規発行・更新が終了します。これからは、ラブラッドアプリで献血をスムーズに! アプリで、カード不要に! 予約&事前問診で受付時間を短縮してご協力いただけます。アプリのご登録やご予約がない場合でも献血は変わらずご協力いただけます。どんな方法でも、あなたの協力が必要とされています!



**献血予約**  
Web サイト・アプリから献血予約が可能! お近くの献血会場を選択して、手軽に献血できます。



**事前問診回答**  
これまで献血会場でしかできなかった問診回答が Web・アプリからできるようになりました。



**血液検査の確認**  
ご自身の献血記録をいつでも確認することができます。

**会員特典**  
ご協力いただいた献血種類に応じて、献血ポイントがたまります。また、献血予約することで予約ポイントも付与されます。ポイントはオリジナル記念品と交換可能です。その他、イベントやキャンペーン情報のご案内、便利な機能を多数備えています。

二次元バーコードを読み取ってアプリダウンロード!



※Apple および Apple ロゴは米国およびその他の国で登録された Apple Inc. の商標です。  
※App Store は Apple Inc. のサービスマークです。  
※Google Play および Google Play ロゴは、Google LLC の商標です。

**ご予約について** ご予約がない場合でも献血にご協力いただけますが、予約の方を優先してご案内しています。/当日の混雑状況によっては、予約時間よりお待ちいただく場合があります。献血バスの特性上、天候や車両トラブルなどにより、ご予約いただいたお時間に献血の受付を開始できない場合や、献血実施が中止になる場合があります。

## ♥ 400mL献血のご協力をお願いします!

患者さんの副作用を軽減するという目的で、医療機関からの要請は、95%以上が400mL献血由来の血液です。基準を満たしている方は是非、400mL献血へのご協力をお願いいたします。

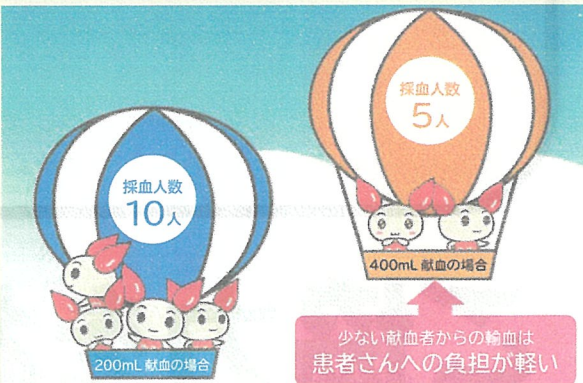


### 献血方法別の献血基準

### 患者さんの副作用軽減

献血の種類		全血献血		成分献血	
		200mL	400mL	血漿献血	血小板献血
年齢	男性	16歳~69歳*	17歳~69歳*	18歳~69歳*	18歳~69歳*
	女性	16歳~69歳*	18歳~69歳*		18歳~54歳
体重	男性	45kg以上	50kg以上	45kg以上	
	女性	40kg以上		40kg以上	
献血間隔	男性	4週間後	12週間後	2週間後	
	女性		16週間後		
年間採血量	男性	1,200mL以内		血小板成分献血1回を2回分に換算して血漿成分献血と合計で24回以内	
	女性	800mL以内			

\*65歳以上の献血については、60歳~64歳の間に献血経験がある方に限ります。



少ない献血者からの輸血は患者さんへの負担が軽い

## 北海道内の献血施設

**北海道赤十字血液センター**  
札幌市西区二十四軒2条1丁目1-20 ☎0120-506-673  
受付時間 【全血】9:00~12:00/13:00~17:00  
【成分】9:00~12:00/13:00~16:30

**大通献血ルーム**  
札幌市中央区大通西4丁目札幌大通西4ビル11階 ☎0120-638-105  
受付時間 【全血】10:00~13:00/14:00~18:00  
【成分】10:00~12:00/14:00~17:00

**新さっぽろ献血ルーム**  
札幌市厚別区厚別中央2条5丁目duo-1地下1階 ☎0120-255-592  
受付時間 【全血】10:00~13:00/14:00~18:00  
【成分】10:00~12:00/14:00~17:00

**アスティ献血ルーム**  
札幌市中央区北4条西5丁目アスティ45ビル7階 ☎0120-324-545  
受付時間 【全血】10:00~13:00/14:00~18:00  
【成分】10:00~12:00/14:00~17:00

**北彩都あさひかわ献血ルーム**  
旭川市宮下通7丁目イオンモール旭川駅前4階 ☎0120-128-343  
受付時間 【全血】10:00~13:00/14:00~18:00  
【成分】10:00~11:30/14:00~15:20

**帯広すずらん献血ルーム** (日曜のみ開所)  
帯広市東7条南9丁目13-4 ☎0120-245-125  
受付時間 【全血のみ】9:00~12:00/13:15~17:00

\*定休日につきましては、各施設へお問い合わせいただくか、北海道赤十字血液センターのホームページにてご確認ください。

## 公式 Instagram 開設!

道内の献血バス運行情報(土日祝)やキャンペーン情報を配信中

フォロー  
待ってるっち!

