

# 町 勢 要 覧

《 資 料 編 》



秩 父 別 町

## 目次

1. 自然	1
2. 人口	1
3. 行政	2
4. 財政	3
5. 選挙	4
6. 産業	5
7. 教育	6
8. 観光	7
9. 福祉・保健	7
10. 建設・交通	8
11. 衛生	9
12. 治安	9
13. 組織図	10
秩父別町町史	11

# 1. 自然

## ■位置

面積	位置		海拔	広ぼう	
	東経	北緯		東西	南北
47.18km <sup>2</sup>	141° 57'	43° 45'	46m	8.27km	7.10km

## ■年次別気象状況

年	気温(°C)			年間降水量 (mm)	年間降雪量 (cm)	最大積雪深 (cm)	年間日照時間 (h)
	平均	最高	最低				
平成30年	7.0	33.4	-23.4	1,189.0	675	138	1,589.9
令和元年	7.2	32.6	-21.3	931.5	661	100	1,713.9
“ 2年	7.5	33.4	-28.7	861.0	567	60	1,614.8
“ 3年	7.7	36.1	-24.0	842.0	554	122	1,771.0
“ 4年	7.6	31.2	-23.9	893.5	712	122	1,676.7

出典：気象庁深川地点データ

## ■土地利用別面積

(単位：ha、%)

年次	利用状況	総面積		農用地面積		林地面積		宅地面積		沼原野面積		その他面積	
		実数	比率	実数	比率	実数	比率	実数	比率	実数	比率	実数	比率
平成2年		4,726	100.0	3,249	68.7	395	8.4	141	3.0	130	2.7	811	17.2
“ 7年		4,726	100.0	3,225	68.2	405	8.6	143	3.0	131	2.8	822	17.4
“ 12年		4,726	100.0	3,347	70.8	361	7.6	161	3.4	158	3.4	699	14.8
“ 17年		4,726	100.0	3,334	70.5	356	7.5	161	3.4	159	3.4	716	15.2
“ 22年		4,726	100.0	3,335	70.5	348	7.4	161	3.4	155	3.3	727	15.4
“ 27年		4,718	100.0	3,312	70.2	346	7.4	165	3.5	157	3.3	738	15.6
“ 30年		4,718	100.0	3,314	70.2	326	6.9	170	3.6	134	2.8	774	16.5
令和4年		4,718	100.0	3,310	70.2	332	7.0	170	3.6	133	2.8	773	16.4

※平成26年、国土地理院精査により本町の総面積が更正された。

出典：町土地に関する概要調書報告書

# 2. 人口

## ■世帯及び人口の推移(各年10月1日現在)

(単位：世帯・人)

年次	世帯数	人口			一戸当たり 平均人口
		総数	男	女	
明治29年	410	2,355			5.74
“ 35年	426	2,990	1,600	1,390	7.02
“ 40年	687	4,109	2,364	1,745	5.98
大正元年	956	5,542	2,988	2,554	5.80
“ 5年	957	5,605	2,862	2,743	5.86
“ 10年	906	5,623	2,871	2,752	6.21
昭和元年	931	5,446	2,746	2,700	5.85
“ 5年	961	5,781	3,013	2,768	6.02
“ 10年	944	5,639	2,884	2,755	5.97
“ 15年	897	5,311	2,618	2,693	5.92
“ 20年	1,016	6,577	3,181	3,396	6.47
“ 25年	1,143	6,864	3,338	3,526	6.01
“ 30年	1,175	7,048	3,424	3,624	6.00
“ 35年	1,223	6,684	3,280	3,404	5.47
“ 40年	1,229	6,027	2,970	3,057	4.90
“ 45年	1,193	5,036	2,435	2,601	4.22
“ 50年	1,136	4,409	2,146	2,263	3.88
“ 55年	1,134	4,163	2,011	2,152	3.67
“ 60年	1,117	4,003	1,922	2,081	3.58
平成2年	1,105	3,735	1,774	1,961	3.38
“ 7年	1,169	3,544	1,718	1,826	3.03
“ 12年	1,138	3,268	1,565	1,703	2.87
“ 17年	1,115	3,003	1,432	1,571	2.69
“ 22年	1,051	2,730	1,301	1,429	2.60
“ 27年	1,017	2,513	1,177	1,336	2.47
令和2年	982	2,329	1,072	1,257	2.37

出典：国勢調査 ※世帯数は昭和60年以降、特別養護老人ホームを1世帯とみなした。

■人口動態

(単位:人)

年次	自然動態			社会動態			増減人口
	出生	死亡	増減	転入	転出	増減	
平成2年	28	53	△ 25	140	166	△ 26	△ 51
〃 7年	23	53	△ 30	115	144	△ 29	△ 59
〃 12年	21	54	△ 33	101	122	△ 21	△ 54
〃 17年	6	57	△ 51	71	111	△ 40	△ 91
〃 22年	22	40	△ 18	91	71	20	2
〃 27年	18	39	△ 21	51	107	△ 56	△ 77
〃 30年	12	36	△ 24	88	76	12	△ 12
令和4年	15	45	△ 30	81	85	△ 4	△ 34

出典:住民基本台帳年報

3. 行 政

■歴代首長

代	職名	氏名	就任	退任	在職年月
初代	戸長	松野尾 元明	明治 34. 11	明治 35. 3	5月
2代	〃	塙 浩氣	〃 35. 3	〃 36. 3	11月
3代	〃	田口 辰平	〃 36. 3	不詳	
4代	〃	菊地 轍三	不詳	不詳	
5代	〃	塙 浩氣	不詳	不詳	
6代・初代	村長	中川 恭三郎	明治 38. 12	明治 40. 3	1年 4月
2代	〃	増田 義晋	〃 41. 5	〃 42. 3	11月
3代	〃	太田 守人	〃 42. 3	〃 43. 3	1年 1月
4代	〃	服部 茂	〃 43. 3	大正 元. 12	2年10月
5代	〃	亀田 信雄	大正 元. 12	〃 3. 6	1年 7月
6代	〃	梶 次郎	〃 3. 11	〃 8. 2	4年 4月
7代	〃	村重 磯太郎	〃 8. 2	昭和 2. 6	8年 5月
8代	〃	細川 堅吉	昭和 2. 8	〃 10. 8	8年 1月
9代	〃	居島 外次郎	〃 10. 8	〃 11. 1	6月
10代	〃	大西 又五郎	〃 11. 1	〃 20. 4	9年 4月
11代	〃	大森 田清	〃 20. 5	〃 21. 11	1年 7月
12代	〃	原田 伊曾八	〃 22. 4	〃 26. 3	4年 0月
13代	〃	柴田 清富	〃 26. 4	〃 34. 3	8年 0月
14代・初代	町長	森田 清	〃 34. 4	〃 42. 3	8年 0月
2代	〃	早川 清視	〃 42. 3	〃 54. 3	12年 0月
3代	〃	梅澤 宗純	〃 54. 3	〃 62. 3	8年 0月
4代	〃	後藤 義博	〃 62. 3	平成 11. 3	12年 0月
5代	〃	松本 徳一	平成 11. 3	〃 19. 3	8年 0月
6代	〃	神薮 武	〃 19. 3	平成 31. 3	12年 0月
7代	〃	澁谷 信人	〃 31. 3	現職	

出典:町資料

■歴代議長

代	氏名	就任	退任	在職年月
初代	石山 孫作	昭和 21. 11.	昭和 22. 4.	6月
2代	佐々木 正	〃 22. 5. 12	〃 26. 4. 22	3年11月
3代	浦川 重雄	〃 26. 5. 8	〃 27. 2. 8	9月
4代	稲井 龍平	〃 27. 2. 8	〃 27. 5. 14	3月
5代	榎本 勲	〃 27. 5. 24	〃 30. 4. 29	2年11月
6代	早川 清視	〃 30. 5. 7	〃 42. 2. 7	11年 9月
7代	戸田 豊光	〃 42. 2. 7	〃 50. 3. 30	8年 2月
8代	宮崎 武一	〃 50. 3. 31	〃 58. 3. 30	8年 0月
9代	松本 義正	〃 58. 3. 31	〃 62. 3. 30	4年 0月
10代	宮本 光男	〃 62. 3. 31	平成 3. 3. 30	4年 0月
11代	吉澤 國太郎	平成 3. 3. 31	〃 7. 3. 30	4年 0月
12代	大西 章允	〃 7. 3. 31	〃 10. 4. 27	3年 0月
13代	早川 正剛	〃 10. 4. 27	〃 23. 3. 30	13年 0月
14代	柴田 壹隆	〃 23. 3. 31	〃 27. 3. 30	4年 0月
15代	土井 享	〃 27. 3. 31	〃 31. 3. 30	4年 0月
16代	寺迫 公裕	〃 31. 3. 31	令和 5. 3. 30	4年 0月
17代	大野 敬	令和 5. 3. 31	現職	

出典:町資料

## 4. 財 政

### ■最近の一般会計決算

(歳入)

(単位:千円)

科 目	平成29年度	平成30年度	令和元年	令和2年度	令和3年度	令和4年度
町 税	250,515	258,057	238,228	251,925	250,343	244,559
地 方 譲 与 税	45,239	45,590	45,366	45,008	45,692	45,574
利 子 割 交 付 金	433	347	181	215	156	98
配 当 割 交 付 金	612	468	603	519	811	721
株 式 等 譲 渡 所 得 割 交 付 金	616	404	399	627	992	581
地 方 消 費 税 金 交 付	48,732	49,528	46,856	57,354	61,783	62,263
ゴ ル フ 場 利 用 税 金 交 付	781	724	808	922	894	798
自 動 車 取 得 税 金 交 付	11,063	9,958	4,950	-	-	-
自 動 車 税 環 境 性 能 割 交 付 金	-	-	1,428	3,093	3,103	3,964
法 人 事 業 税 交 付 金	-	-	-	666	2,296	3,613
地 方 特 例 交 付 金	879	839	9,262	2,568	3,419	1,927
地 方 交 付 税	1,531,490	1,493,373	1,482,213	1,585,263	1,769,628	1,762,524
交 通 安 全 対 策 特 別 交 付 金	483	0	0	0	0	0
分 担 金 担 及 び 金	15,194	15,025	6,020	6,328	7,782	7,683
使 用 料 及 び 料	70,366	73,272	76,284	70,616	72,571	74,472
国 庫 支 出 金	118,625	103,473	131,567	569,980	413,586	394,623
道 支 出 金	217,212	218,486	202,544	194,665	212,611	224,023
財 産 収 入	9,466	12,982	13,218	8,647	10,706	8,506
寄 付 金	182,556	582,905	393,368	454,410	764,336	879,399
繰 入 金	107,425	163,132	195,725	184,134	108,974	132,997
諸 収 入	53,211	34,878	91,391	33,356	63,769	51,034
町 債 金	353,934	472,457	208,123	709,389	458,117	217,816
繰 越 金	0	10	10,000	0	676	900
計	3,018,832	3,535,908	3,158,534	4,179,685	4,252,245	4,118,075

(歳出)

(単位:千円)

科 目	平成29年度	平成30年度	令和元年	令和2年度	令和3年度	令和4年度
議 会 費	40,289	40,655	41,087	38,382	37,287	36,819
総 務 費	453,123	943,678	557,417	909,067	1,231,230	1,128,186
民 生 費	359,927	364,984	326,351	645,600	434,071	378,966
衛 生 費	127,865	132,080	128,444	143,105	170,087	162,156
労 働 費	9	11	9	7	7	11
農 林 水 産 費	246,590	257,446	245,986	225,123	340,317	297,334
商 工 費	248,815	236,790	272,728	584,922	248,941	267,287
土 木 費	204,753	205,772	237,078	241,196	431,622	441,143
消 防 費	80,038	89,071	82,358	91,588	81,982	80,190
教 育 費	215,044	191,606	213,103	254,945	216,092	229,761
災 害 復 旧 費	5	22,920	16,116	5	5	5
公 債 費	552,865	523,860	522,786	538,335	522,161	584,878
職 員 費	404,388	425,586	443,861	436,374	428,682	456,044
計	2,933,711	3,434,459	3,087,324	4,108,649	4,142,484	4,062,780

出典:町一般会計決算書

■各会計の決算状況

(単位:千円)

		令和元年度	令和2年度	令和3年度	令和4年度		
一	般 会 計	歳入	3,158,534	4,179,685	4,252,245	4,118,075	
		歳出	3,087,324	4,108,649	4,142,484	4,062,780	
特	国民健康保険	歳入	365,699	374,816	350,737	340,602	
		歳出	365,501	374,678	349,007	338,733	
別	後期高齢	歳入	45,282	50,021	47,535	47,415	
		歳出	45,282	50,021	47,535	47,415	
会	介護保険	歳入	313,938	392,449	348,564	359,409	
		歳出	308,444	388,821	337,932	314,558	
計	農業集落排水	歳入	95,571	143,889	309,965	318,628	
		歳出	93,322	142,666	308,860	310,530	
計	簡易水道	収益的収支	収入	58,698	57,138	59,894	61,666
			支出	66,120	65,255	66,095	63,028
		資本的収支	収入	1,508	9,544	1,580	10,200
			支出	14,943	18,777	15,714	17,180

出典:町各会計決算書

■町税収入

(単位:千円・%)

税目	年度別 項目	平成29年度			平成30年度			令和元年度		
		調定額	収納済額	収入率	調定額	収納済額	収入率	調定額	収納済額	収入率
町民税		110,837	110,024	99.3	124,205	123,075	99.1	104,302	103,262	99.0
固定資産税		92,217	85,918	93.2	87,963	81,907	93.1	90,247	84,470	93.6
軽自動車税		9,289	9,271	99.8	9,528	9,442	99.1	9,618	9,584	99.6
町たばこ税		18,313	18,313	100.0	17,553	17,553	100.0	16,916	16,916	100.0
入湯税		26,988	26,988	100.0	26,127	26,127	100.0	23,880	23,880	100.0

税目	年度別 項目	令和2年度			令和3年度			令和4年度		
		調定額	収納済額	収入率	調定額	収納済額	収入率	調定額	収納済額	収入率
町民税		120,590	118,621	98.4	122,638	120,976	98.6	111,467	109,795	98.5
固定資産税		90,993	90,354	99.3	84,013	83,413	99.3	85,944	85,540	99.5
軽自動車税		9,715	9,640	99.2	9,698	9,667	99.7	9,629	9,603	99.7
町たばこ税		16,326	16,326	100.0	17,632	17,632	100.0	19,448	19,448	100.0
入湯税		16,264	16,264	100.0	18,046	18,046	100.0	19,718	19,718	100.0

出典:町一般会計決算書

■町有財産

区 分	総 数	行政財産	普通財産
土地	1,406,941㎡	554,887㎡	852,054㎡
建物	64,815㎡	62,635㎡	2,180㎡
証券	9,980千円	-	9,980千円

出典:町令和4年度財産に関する調書

5. 選 挙

■最近の選挙別投票状況

(単位:人・%)

選挙別	執行日	当日の有権者数			投票者数			投票率		
		男	女	計	男	女	計	男	女	計
衆議	H29.10.22	1,020	1,149	2,169	750	825	1,575	73.53	71.80	72.61
知事	H31.4.7	1,005	1,129	2,134	739	816	1,555	73.53	72.28	72.87
参議	R1.7.21	1,009	1,144	2,153	705	757	1,462	69.87	66.17	67.91
衆議	R3.10.31	962	1,110	2,072	711	796	1,507	73.91	71.71	72.73
参議	R4.7.10	952	1,097	2,049	661	737	1,398	69.43	67.18	68.23
知事	R5.4.9	942	1,063	2,005	603	678	1,281	64.01	63.78	63.89

出典:町資料

## 6. 産 業

### ■農家戸数・従事者の推移

(単位:戸)

戸数・人口・従業者区分	年	平成2年	平成7年	平成12年	平成17年	平成22年	平成27年	令和2年
農 家 戸 数		414	332	302	227	177	161	148
農 家 従 事 者 数		1,192	944	795	656	518	444	384
農家従事者(150日以上)		649	519	476	429	359	322	274

出典:農林業センサス

### ■経営耕地規模別農家推移

(単位:戸)

耕地区分	年	平成2年	平成7年	平成12年	平成17年	平成22年	平成27年	令和2年
0.1ha ~ 0.49ha	}	29	18	43	7	3	3	3
0.5ha ~ 0.99ha								
1.0ha ~ 2.99ha		32	21	11	13	5	4	6
3.0ha ~ 4.99ha		55	29	21	14	9	2	4
5.0ha ~ 7.49ha		113	66	31	56	22	22	16
7.5ha ~ 9.99ha		96	77	44				
10.0ha ~ 14.99ha		64	76	85	107	136	127	116
15.0ha以上		23	41	63				
小 計		412	328	298	227	177	160	147
例外規定		2	4	4	0	0	1	1
合 計		414	332	302	227	177	161	148

出典:農林業センサス

### ■産業別就業者の推移

(単位:人)

産業別	年	平成17年			平成22年			平成27年			令和2年		
		計	男	女	計	男	女	計	男	女	計	男	女
合 計		1,531	851	680	1,292	722	570	1,175	643	532	1,167	629	538
第 1 次 産 業		586	317	269	488	268	220	442	246	196	393	228	165
農 業		585	316	269	488	268	220	442	246	196	393	228	165
農 林 業 ・ 狩 猟 業		1	1	0									
第 2 次 産 業		251	184	67	159	118	41	125	93	32	131	92	39
鉱 業		0	0	0	1	1	0	0	0	0	1	1	0
建 設 業		175	147	28	96	84	12	82	70	12	82	70	12
製 造 業		76	37	39	62	33	29	43	23	20	48	21	27
第 3 次 産 業		692	349	343	645	336	309	607	303	304	626	301	325
電 気 ・ ガ ス ・ 水 道 業		3	3	0	3	2	1	1	1	0	3	3	0
運 輸 ・ 通 信 業		51	42	9	48	42	6	34	29	5	39	31	8
卸 売 小 売 業		121	62	59	119	58	61	111	53	58	117	54	63
金 融 ・ 保 険 ・ 不 動 産 業		12	4	8	9	3	6	9	4	5	9	2	7
サ ー ビ ス 業		433	183	250	402	183	219	385	169	216	387	157	230
公 務 ・ そ の 他		72	55	17	64	48	16	67	47	20	71	54	17
分 類 不 能		2	1	1	0	0	0	1	1	0	17	8	9

出典:国勢調査

### ■水稻品種別生産実績

(単位:俵・ha)

品種別	年 度	平成28年度		平成30年度		令和2年度		令和4年度	
		出荷数	作付面積	出荷数	作付面積	出荷数	作付面積	出荷数	作付面積
き ら ら 3 9 7		39,310	346.4	46,914	396.0	64,448	443.6	32,730	236.8
ほ し の ゆ め		770	14.5	381	8.6	0	0.0	0	0.0
な な つ ぼ し		147,630	1,257.0	122,164	1,137.0	141,006	1,059.0	156,049	1,154.3
あ や ひ め		-	-	-	-	-	-	-	-
お ぼ ろ づ き		382	13.6	165	12.0	220	14.4	0	0.0
ほ し ま る		3,380	44.7	3,943	53.7	1,154	8.4	0	0.0
ゆ め ぴ り か		45,494	459.2	41,518	481.0	49,435	501.3	62,911	559.9
そ の 他		1,860	14.5	187	84.0	12,585	157.0	21,422	186.7
合 計		238,826	2,149.9	215,272	2,172.3	268,848	2,183.7	273,112	2,137.7

出典:町資料

■主要農産物品種別生産実績

(単位:t・ha)

品種別	年度	平成28年度		平成30年度		令和2年度		令和4年度	
		出荷数	作付面積	出荷数	作付面積	出荷数	作付面積	出荷数	作付面積
小麦	小	963.2	208.9	573.0	207.4	694.2	199.9	1,114.6	249.9
大豆	大	151.3	70.4	89.1	47.2	96.0	44.0	119.6	49.9
大豆	小	-	-	-	-	-	-	-	-
そば	小	166.6	272.4	118.7	319.8	222.7	325.8	221.6	280.0
ブロッコリー	小	145.9	32.6	126.4	26.0	99.1	24.0	127.1	27.4
加工用トマト	小	47.1	0.5	34.3	0.4	47.6	0.4	47.3	0.4

出典:町資料

■家畜飼養頭羽数推移

(単位:t・ha)

区分	年度	平成7年度		平成12年度		平成17年度		平成22年度		平成27年度		平成30年度		令和4年度	
		戸数	頭羽数	戸数	頭羽数	戸数	頭羽数	戸数	頭羽数	戸数	頭羽数	戸数	頭羽数	戸数	頭羽数
乳用牛		1	40	1	30	-	-	-	-	-	-	-	-	-	-
肉用牛		8	43	5	24	2	10	1	6	-	-	-	-	-	-
馬		-	-	-	-	-	-	-	-	-	-	-	-	-	-
豚		-	-	-	-	-	-	-	-	-	-	-	-	-	-
めん羊		12	82	3	46	-	-	-	-	-	-	-	-	-	-
採卵鶏		1	1,500	5	166	-	-	-	-	-	-	-	-	-	-

出典:町資料

■事業所の状況

(単位:団体・人)

産業分類	年	平成18年		平成21年		平成24年		平成26年		平成28年		令和3年	
		事業所数	従業者数	事業所数	従業者数	事業所数	従業者数	事業所数	従業者数	事業所数	従業者数	事業所数	従業者数
計		147	1,046	143	1,036	131	1,013	141	1,063	123	882	123	882
農林水産業		7	123	10	113	10	116	8	118	6	97	15	119
建設業		14	181	12	92	14	117	11	90	11	89	9	113
製造業		7	71	6	63	6	56	7	96	8	127	7	102
卸売・小売業		30	128	35	161	34	149	37	182	32	119	29	120
金融・保険業		3	6	4	68	3	6	3	7	3	6	2	5
運輸・通信業		7	63	6	52	5	49	5	82	5	54	5	43
電気・ガス・水道業		1	2	1	1	-	-	1	1	-	-	-	-
不動産業		2	2	4	20	3	14	4	20	5	15	3	5
飲食店・宿泊業		18	85	17	100	14	92	13	76	13	74	12	64
教育・学習支援業		6	40	5	47	1	10	5	50	3	20	1	1
サービス業		32	169	27	118	32	283	26	125	27	159	27	136
医療・福祉		13	108	9	127	9	121	13	152	10	122	13	174
公務等		7	68	7	74	*	*	8	64	*	*	*	*

出典:事業所・企業統計調査(平成18年)経済センサス(平成21年~)

「\*」は調査対象外又は他項目に分類

7. 教育

■学校の概要(令和5年度)

(単位:人・㎡)

学校名	学級数	児童・生徒数	教員数	面積	
				校舎	屋体
秩父別小学校	6	98	15	3,082	845
秩父別中学校	3	50	13	2,976	1,074

出典:学校基本調査等

■小学校児童数推移

(単位:人)

	1年	2年	3年	4年	5年	6年	計
平成 2年	31	43	39	40	40	46	239
〃 7年	34	37	38	40	39	31	219
〃 12年	34	29	27	31	20	31	172
〃 17年	25	18	34	21	24	33	155
〃 22年	16	19	14	22	18	23	112
〃 27年	20	8	21	2	14	14	79
令和 元年	21	10	22	9	21	9	92
〃 5年	12	17	19	21	21	8	98

出典:学校基本調査

■中学校生徒数推移

(単位:人)

	1年	2年	3年	計
平成 2年	71	67	62	200
〃 7年	56	62	61	179
〃 12年	49	47	42	138
〃 17年	41	37	42	120
〃 22年	36	36	39	111
〃 27年	28	28	30	86
令和 元年	17	32	20	69
〃 5年	21	8	21	50

出典:学校基本調査



■社会教育施設等利用者数

(単位:人)

年度別	施設名	利用・使用者数				
		スポーツセンター	生涯学習センター	図書館	ふれあいプラザ	パークゴルフ場
平成 25年度		22,554	11,419	6,881	17,000	14,599
" 26年度		28,457	11,060	7,357	17,099	15,085
" 27年度		26,946	10,081	6,795	13,857	14,123
" 28年度		25,081	10,180	6,257	12,711	13,194
" 29年度		25,332	12,090	7,103	14,061	13,404
" 30年度		24,765	13,802	7,330	15,094	14,213
令和 元年度		19,262	17,729	6,973	14,308	14,701
" 2年度		11,992	15,544	4,915	4,366	13,399
" 3年度		13,621	16,280	4,657	4,052	14,317
" 4年度		20,876	16,677	3,783	5,897	14,505

年度別	施設名	利用・使用者数				
		陸上競技場	海洋センター(プール)	キャンプ場	キッズスクエアちっくる	郷土館
平成 25年度		1,732	1,804	445	-	298
" 26年度		1,731	1,737	499	-	624
" 27年度		1,576	1,629	684	-	372
" 28年度		1,445	1,588	605	-	576
" 29年度		1,260	1,792	1,642	80,131	1,488
" 30年度		1,083	1,797	7,264	101,381	2,057
令和 元年度		1,039	1,864	11,011	73,177	1,905
" 2年度		122	1,207	9,336	31,006	560
" 3年度		0	1,891	7,978	31,461	482
" 4年度		580	1,428	6,948	50,356	343

出典:町資料

※陸上競技場は令和4年度末で廃止

8. 観 光

■観光利用者数

(単位:人)

年度別	施設名	利用・使用者数			
		秩父別温泉(うち宿泊者)	交流会館	ローズガーデンちっぶべつ	観光体験牧場
平成 25年度		183,480(16,325)	1,601	30,750	6,349
" 26年度		181,999(16,507)	1,671	29,444	5,662
" 27年度		187,678(16,467)	1,312	27,472	5,304
" 28年度		181,191(16,354)	1,332	26,324	5,773
" 29年度		184,126(16,787)	1,535	21,563	8,055
" 30年度		179,682(16,539)	1,666	19,193	7,047
令和 元年度		164,054(15,332)	2,356	20,103	6,921
" 2年度		111,317 (7,297)	1,168	20,106	3,527
" 3年度		123,183 (7,385)	1,210	19,619	4,124
" 4年度		135,059(10,780)	1,346	19,335	5,123

出典:町資料

9. 福祉・保健

■国民健康保険の状況

年度別	区分	世帯数 (戸)	被保険 者 数 (人)	保険料 (千円)	1世帯当 り保険料額 (円)	1人当 たり 保険料額 (円)	保 険 給付費 (千円)	1世帯当 り 保険給付額 (円)	1人当 たり 保険給付額 (円)
" 17年度	介護分	344	424	11,277	32,782	26,597	-	-	-
平成 22年度	医療分	507	989	67,984	134,091	68,740	276,279	544,929	279,352
" 22年度	介護分	290	406	9,263	31,941	22,815	-	-	-
" 22年度	後期分	507	989	20,257	39,955	20,482	-	-	-
平成 27年度	医療分	456	875	58,139	127,498	66,445	262,823	576,366	300,369
" 27年度	介護分	228	321	10,070	44,167	31,371	-	-	-
" 27年度	後期分	456	875	20,870	45,768	23,851	-	-	-
平成 30年度	医療分	411	761	60,294	146,701	79,230	216,040	525,645	283,890
" 30年度	介護分	204	280	11,215	54,975	40,054	-	-	-
" 30年度	後期分	411	761	22,189	53,988	29,158	-	-	-
令和 4年度	医療分	348	636	63,279	181,836	99,495	207,802	597,132	326,733
" 4年度	介護分	171	227	20,729	121,222	91,317	-	-	-
" 4年度	後期分	348	636	10,923	31,388	17,175	-	-	-

出典:国民健康保険事業状況報告書(事業年報)

保険料については、現年度分調定額、単位についてはそれぞれ割り返した額である。

■国民年金受給者 (単位:人)

年度別	区分			
	拠出制年金受給者			
	老齢年金	障害年金	遺族年金	寡婦年金
平成12年度	718	82	0	21
〃 17年度	903	84	14	9
〃 22年度	941	66	7	7
〃 27年度	964	53	4	4
〃 30年度	997	41	0	2
令和 4年度	934	56	3	3

出典:町資料

■介護保険の状況

年度別	区分	被保険者数 (人)	要介護認定者数 (人)	保険料 (千円)	1人当たり 保険料額 (円)	保険給付費 (千円)	1人当たり保険給付額	
							被保険者 (円)	要介護認定者 (円)
平成22年度		1,000	155	42,615	42,614	285,775	285,775	1,843,710
〃 27年度		1,007	165	54,544	54,165	281,681	279,723	1,707,158
〃 30年度		992	177	56,083	56,535	273,214	275,417	1,543,582
令和 4年度		948	160	53,914	56,871	285,923	301,607	1,787,019

出典:町資料

■主要死因別死亡数

(単位:人・%)

年度	死因	脳血管疾患	悪性新生物	心臓疾患	肺炎及び気管支炎	その他	総数
平成2年	死亡数	7	11	11	5	19	53
	割合	13.2%	20.8%	20.8%	9.4%	35.8%	100.0%
平成7年	死亡数	11	11	7	10	9	48
	割合	22.9%	22.9%	14.6%	20.8%	18.8%	100.0%
平成12年	死亡数	6	16	12	7	15	56
	割合	10.7%	28.6%	21.4%	12.5%	26.8%	100.0%
平成17年	死亡数	12	12	12	6	14	56
	割合	21.4%	21.4%	21.4%	10.7%	25.0%	100.0%
平成22年	死亡数	9	6	14	6	12	47
	割合	19.1%	12.8%	29.8%	12.8%	25.5%	100.0%
平成27年	死亡数	2	8	13	4	12	39
	割合	5.1%	20.5%	33.3%	10.3%	30.8%	100.0%
令和3年	死亡数	5	18	3	2	17	45
	割合	11.1%	40.0%	6.7%	4.4%	37.8%	100.0%

出典:空知の保健衛生(～平成27年)、北海道保健統計年報(～令和3年)

10. 建設・交通

■町内の道路状況(R5.4.1現在)

(単位:km・個・%)

道路別	区分	実延長	種類		現状別			路面別			
			道路延長	橋梁延長	改良済延長	未改良延長	改良率	舗装道延長	砂利道延長	舗装率	
総延長		165.9	163.8	75	2.1	152.8	13.1	92.1	145.5	20.4	87.7
深川留萌自動車道		6.8	5.8	10	1.0	6.8	0.0	100.0	6.8	0.0	100.0
国道		9.3	9.0	7	0.3	9.3	0.0	100.0	9.3	0.0	100.0
道道		15.5	15.4	9	0.1	15.5	0.0	100.0	15.5	0.0	100.0
町道		134.3	133.6	49	0.7	121.2	13.1	90.2	113.9	20.4	84.8

出典:町資料 ※路面別舗装道には防塵処理を含む。

■道路除雪状況(R5.4.1現在)

(単位:km・%)

区分	道路別	町道	深川留萌自動車道	国道	道道
	道路実延長	134.3	6.8	9.3	15.5
	除雪延長	96.5	6.8	9.3	15.5
	除雪率	71.9	100.0	100.0	100.0

出典:町資料

■町有土木機械保有状況(R6.1.1現在)

種別	ダンプトラック (10t)	タイヤショベル	グレーダー	ロータリー 除雪車	除雪専用車	草刈り機械
年式	H15・H17・H27	H20	R1	H25・H26	H22	H9
台数	3台	1台	1台	2台 (うち小型ロータリー1台)	1台	1台

出典:町資料

■自動車保有台数

(単位:台)

年度	区分	総数	貨物車			乗合用		乗用	特殊用途車	大型特殊車	小型二輪	軽自動車
			普通車	小型車	被けん引車	普通車	小型車					
昭和60年度		2,258	89	332	0	0	16	1,049	16	292	12	452
平成 2年度		2,508	107	352	0	2	19	1,068	25	370	12	553
" 7年度		2,647	124	286	1	4	14	1,136	27	324	20	711
" 12年度		2,586	121	247	3	7	14	1,221	43	60	35	835
" 17年度		2,583	123	203	3	10	10	1,158	42	57	31	946
" 22年度		2,492	108	176	1	10	9	1,014	36	53	42	1,043
" 27年度		2,457	101	154	1	6	8	955	41	56	44	1,091
" 30年度		2,451	98	159	1	7	8	943	43	57	48	1,087
令和 4年度		2,439	105	163	1	7	7	900	41	57	51	1,107

出典:北海道運輸局ホームページ

※軽自動車保有台数は令和4年度から町資料

■公営住宅等の状況(R5.3.31現在)

住宅名	兵村	中央西A	中央西B※1	中央西C	中央東A	中央東B
建設年次		S62~S63	H27	H2~H8	S42・S60~H25	H14・H26
戸数		12戸	2戸	72戸	27戸	12戸

住宅名	旭A	旭A(単身)※2	旭C	駅前	あさひ(単身)※2	町有住宅
建設年次	H11~H22	H11	S44・S51・H1	H12	H7~H8	S45~H23
戸数	37戸	3戸	20戸	8戸	20戸	21戸

※1 地域優良賃貸住宅

※2 特定公共賃貸住宅

11. 衛生

■水道普及の状況(R5.3.31現在)

(単位:戸・%)

	加入戸数	普及率
水道	1,062	98.52

出典:町資料

■下水道普及の状況(R5.3.31現在)

(単位:戸・%)

	加入戸数	普及率
農業集落排水	752	69.76
合併浄化槽	174	16.14

出典:町資料

■ごみ処理量の状況

(単位:t)

年度	区分	総数	燃えるごみ	生ごみ	燃えないごみ	資源ごみ	大型ごみ
平成30年度		661.98	321.49	124.52	115.94	93.37	6.66
令和元年度		706.40	343.62	123.65	137.36	93.80	7.97
" 2年度		659.42	337.17	113.41	106.89	93.29	8.66
" 3年度		651.41	342.43	110.20	97.75	92.18	8.85
" 4年度		637.86	334.35	109.92	92.84	94.90	5.85

出典:町資料

12. 治安

■交通事故の発生状況

(単位:件・人)

年	区分	発生件数	死者	負傷者
平成30年度		1	0	2
令和元年度		2	1	1
" 2年度		1	0	1
" 3年度		0	0	0
" 4年度		0	0	0

出典:町資料

■刑法犯罪の状況

(単位:件)

年	区分	発生件数	うち窃盗
平成30年度		5	3
令和元年度		11	5
" 2年度		6	6
" 3年度		2	2
" 4年度		4	2

出典:北海道警察資料

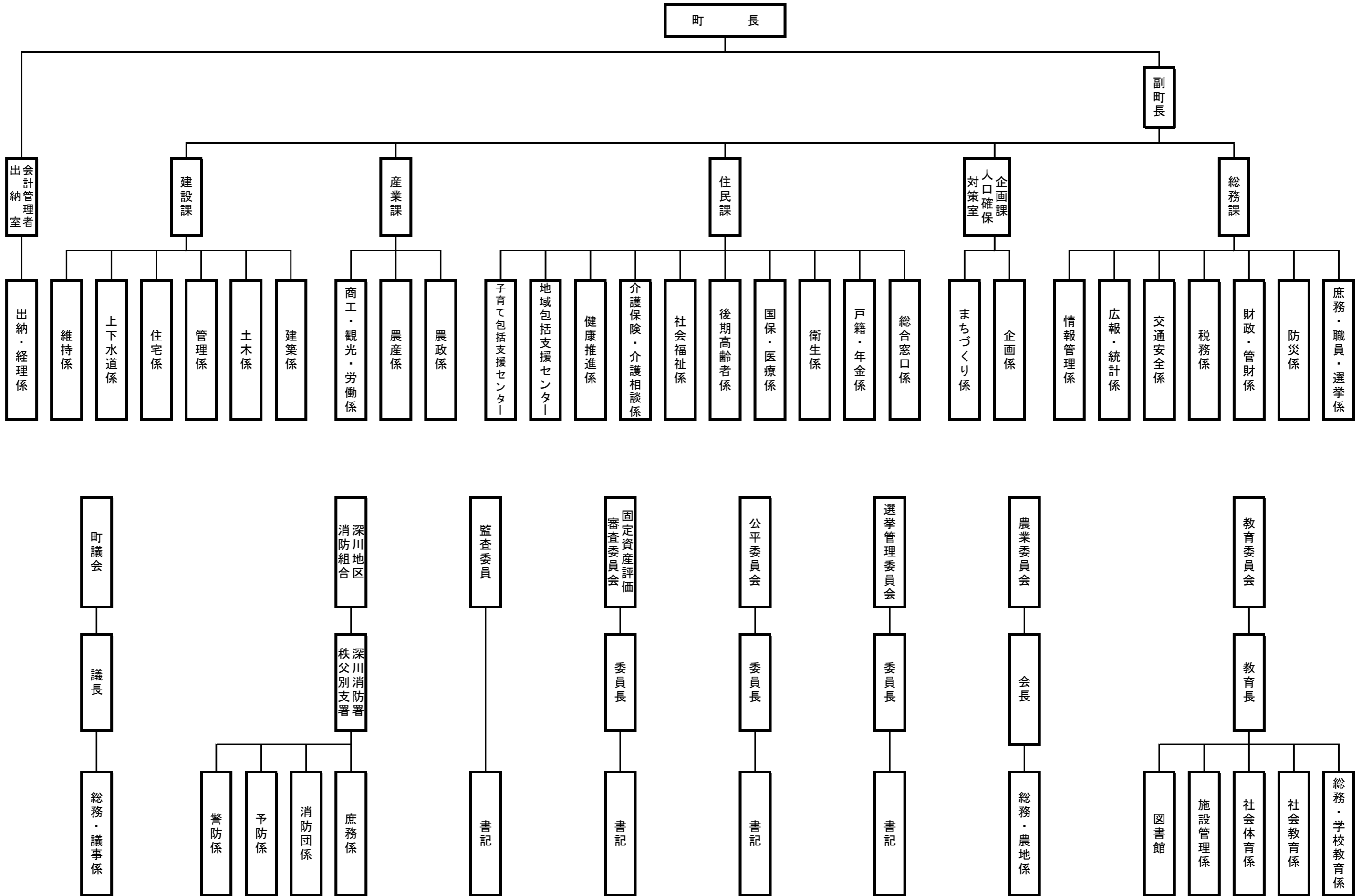
■火災の発生状況

(単位:件・千円)

年度	区分	建物火災				車両火災	林野火災 その他	損害見込額
		ストーブ ボイラー等	たばこ	電気機器 (漏電等)	ろう火 (火遊び)			
平成25年		-	-	-	-	-	-	-
" 26年		-	-	-	-	-	-	-
" 27年		-	-	1	-	-	-	13
" 28年		-	-	-	-	-	1	20
" 29年		-	-	-	-	1	-	2,776
" 30年		-	-	-	-	-	-	-
令和 元年		-	-	-	-	-	-	-
" 2年		-	-	-	-	1	2	337
" 3年		-	-	-	-	-	1	0
" 4年		-	-	-	-	-	-	-

出典:深川地区消防組合資料

13. 組織図(令和5年4月1日現在)



# ■ 秩父別町史 ■

1889	明治22年	雨竜原野 1 億 5 千万坪の貸付うける (華族組合農場) 秩父別は蜂須賀の農場区域に入る	1918	大正 7 年	灌漑用水路幹線第一放水路上流にガスエンジン25馬力の揚水機取り付け
1893	" 26年	雨竜原野の華族組合未開地を返地させ、 屯田兵村を開くことを決定	1920	" 9年	秩父別信用販売購買組合、購買部を建築 駅前石造りの第一号倉庫建築
1895	" 28年	秩父別へ屯田兵200戸入村 第一深川尋常小学校 2 条 4 丁目に開校 第二深川尋常小学校 3 条 1 丁目に開校	1921	" 10年	秩父別の人口 5, 623人
1896	" 29年	秩父別へ屯田兵200戸入村 秩父別の人口 2, 953人	1923	" 12年	秩父別村が一級町村になる
1898	" 31年	兵村第一給与地内大洪水	1924	" 13年	翅竜橋(沼田橋)竣工
1901	" 34年	郵便局開設 深川村から分村「秩父別村」と称す 秩父尋常小学校(2条2丁目) 深川第一・深川第二小併合	1926	" 15年	電話交換事務開始(市内架設39) 秩父別中央・北・西・東四青年訓練所開所
1902	" 35年	屯田兵解体式(後備役編入)	1927	昭和 2 年	秩父別村畜牛組合設立
1903	" 36年	村営灌漑工事起工 秩父別村巡査駐在所設置 秩父神社竣工(現位置)	1930	" 5年	東山貯水池竣工(55町歩灌漑)
1904	" 37年	動員下命、日露戦争へ戸主殆ど応召、 戦死者も出る 村営灌漑工事竣工(600町歩の灌漑)	1931	" 6年	秩父別信用販売購買組合で蹄鉄業務開始 冷害不作 秩父別の人口 5, 406人
1906	" 39年	秩父別村二級町村になる 秩父第一簡易教育所設立許可(東小) 第 1 回村会議員選挙	1932	" 7年	冷害不作
1907	" 40年	筑紫尋常小学校設置許可(北小) 村医設置	1934	" 9年	秩父別村商業組合設立 " 9年 町村組合病院設立(深川町)
1909	" 42年	秩父尋常小学校全焼	1935	" 10年	秩父青年学校設立
1910	" 43年	深川一留萌間鉄道開通 私設火防組合設立	1936	" 11年	秩父別の人口 5, 663人
1911	" 44年	秩父別の人口 5, 278人 秩父別信用購買利用組合設立 秩父別教授場設置(西小)	1937	" 12年	市街で大火 24戸焼失
1912	大正元年	土功組合設立	1939	" 14年	果樹組合設立 綿羊組合設立 秩父別警防団結成(消防組改称)
1913	" 2年	大冷害、一粒の種籾も収穫できず 朝日用水路起工	1940	" 15年	稲然病のため、水稻収穫ほとんど皆無 秩父別信用販売購買利用組合で醸造工場建築
1914	" 3年	自主的に産米検査を始める	1941	" 16年	秩父別村酪農組合振興会設立 気象観測所開設 授農学徒・授農隊来村
1915	" 4年	朝日用水路竣工(灌漑2, 900町歩)	1942	" 17年	産米供出はじまる
1916	" 5年	私立消防組を改組、公立秩父別消防組とする 秩父別の人口 5, 605人	1944	" 19年	秩父別村農業会設立(農協の前身) 開村50周年記念式典
1917	" 6年	筑紫、秩父別市街に電灯点火	1945	" 20年	授農のため来村者多数 海外からの引揚者多数入村 秩父別の人口 6, 577人
			1946	" 21年	原野の客土事業始める
			1947	" 22年	秩父別中学校開校 秩父別消防団結成 雨竜川流域大洪水 第 1 回村長選挙

# ■ 秩父別町史 ■

1948	昭和23年	秩父別農業協同組合設立（農業会改組） 農業共済組合設立	1965	昭和40年	北小学校・東小学校、秩父別小学校へ 統合 秩父別の人口 6,027人
1949	" 24年	秩父別開拓農協設立 深川－沼田間バス開通	1966	" 41年	秩父別小学校新校舎完成 移転 第1次農業構造改善事業開始 滝の上公園づくり始まる 深川市外4町し尿処理組合設立加入 （のちに北空知衛生センター組合に改称）
1950	" 25年	土地改良区設立（土功組合改組） 秩父別農業高等学院開設（冬季間） 第1回村民運動会開かれる 雨竜川切替工事始まる（沼田達布地区） 秩父別の人口 6,864人	1967	" 42年	豊作 秩父別小学校に町営プールできる 国道弧線橋供用開始 秩父別中学校開校20周年式挙行 青木辰弥氏に名誉町民称号を贈る
1951	" 26年	国営直轄灌漑排水事業着工	1968	" 43年	町立秩父別保育所建設 町章制定
1952	" 27年	農業委員会選挙	1969	" 44年	道営パイロット事業始まる 農協ビル建設 浦川重雄氏に名誉町民称号を贈る 森田清氏に名誉町民称号を贈る
1953	" 28年	豪雨のため大水害（被害850ヘクタール） 留萌道路二級国道になる	1970	" 45年	郷土館・役場新庁舎建築 水田休耕始まる 町民憲章制定 秩父別の人口 5,036人
1954	" 29年	駅名「ちくし」から「ちっぷべつ」へ 変更 台風15号の被害大	1971	" 46年	ゴミ処理開始（月1回） 七里原野地区道営客土事業竣工 第1次農業構造改善事業開始 小中学校全教室テレビ設置
1955	" 30年	村内有線放送施設完成 豪雨のため大水害 秩父別の人口 7,048人	1972	" 47年	深川地区消防組合加入 秩父別土地改良区新築 沼田町との境界変更許可
1956	" 31年	冷害による凶作 ちくし橋竣工 北秩父別乗降場開設 妹背牛－秩父別間バス開通 大西又五郎氏に名誉町民称号を贈る 早川由太郎氏に名誉町民称号を贈る	1973	" 48年	北空知葬斎組合設立（町の火葬場閉所） ファミリースポーツセンター完成 スポーツ公園造成
1957	" 32年	深川－美葉牛間バス開通	1974	" 49年	消防庁舎・ちくし児童館建設 開基80周年記念式典挙行 秩父別小学校開校80周年記念式挙行 町内の電話自動化（ダイヤル式通話）
1959	" 34年	秩父別に町制ひかれる 農協低温恒温倉庫建築 町立農業高等学校開設 東山土地改良区、秩父別土地改良区に 合併 七里原野地区道営客土事業着工	1975	" 50年	農業近代化事業完成 上屋付プール完成（第2プール） タイガース野球少年団結成 秩父別の人口 4,445人
1960	" 35年	2条通り舗装工事着工 秩父別町商工会設立 秩父別の人口 6,684人			
1961	" 36年	沼田橋竣工			
1962	" 37年	町営簡易水道給水開始 村重磯太郎氏に名誉町民称号を贈る			
1964	" 39年	小学校統合により、中央小学校・西小学校 廃校となり、秩父別小学校となる 農業構造改善本部設置			

# ■ 秩父別町史 ■

1976	昭和51年	北空知農業共済組合設立 同報無線施設設置通報開始	1987	昭和62年	スクールバス運行開始 第1回お祭り広場開催
1977	" 52年	小中学校米飯給食開始 秩父別中学校校舎完成 青少年ふるさと運動始まる 笹木正信氏に名誉町民称号を贈る	1988	" 63年	こども冒険の森公園オープン 集中豪雨（400ミリ）で市街地一面水に浸る（水害による被害甚大） ちくし神楽獅子舞一行、瀬戸大橋博覧会で披露し、香川県知事より感謝状授与
1978	" 53年	第1回秩父別とんでんまつり開催 北空知広域水道企業団設立加入 町内再編始まる 原田伊曾八氏に名誉町民称号を贈る	1989	平成元年	第44回はまなす国体炬火リレー参加 秩父別消防団創立80周年記念式典 町のシンボルテーマ「鐘のなる町ちっぷべつ」決定 初の英語指導助手ダイアン・ローマさんが着任 メロン売り上げ2億円達成
1979	" 54年	秩父別高等学校定時制課程閉課 秩父別消防団70周年記念式典挙行 香川県綾南町（現綾川町）と姉妹町締結 荒井山スキー場ロープトゥ設置 早川清視氏に名誉町民称号を贈る 秩父別の人口 4,275人	1990	" 2年	秩父別温泉「ちっぷ・ゆう&ゆ」落成 さわやかトイレ、特産物展示館落成 秩父別商工会法施行30周年記念式挙行 秩父別の人口 3,735人
1980	" 55年	秩父別高等学校校舎及び体育館新築 住所表示を条丁目に統一 開基85年記念NHK「のど自慢」開催	1991	" 3年	商工フェスティバル開催 国際交流広場開催 英国・ゲンドロス小と秩父別小、聖エドマンズ女子中と秩父別中とで姉妹校締結 善性寺に丸木位里・俊夫妻美術室開設
1981	" 56年	綾南町教育親善使節団一行来町 郷土館新築 台風12号による集中豪雨で雨竜川はん濫	1992	" 4年	町営陸上競技場落成（北空知小学生陸上競技大会開催） B&G海洋センター（プール）落成 高規格道路深川留萌自動車道着工 図書館・交流会館落成、歓迎アーチ設置 米づくり百選入選記念祝賀会開催 開基百年スローガン「百年の輝く軌跡未来へ伸びる」に決定
1982	" 57年	開基88年記念式典 秩父別高等学校を道に移管 老人福祉センター完成 特別養護老人ホーム（和敬園）開園 農業集落排水事業（下水道）着工 北空知衛生施設組合加入	1993	" 5年	ゲートボール場落成 健康フェスティバル開催 開基百年記念塔・ふれあいプラザ落成 開基百年キャラクター「チーベルくん」命名 秩父別の人口 3,626人
1983	" 58年	ファミリースポーツセンター運動広場にナイター設備設置 降雪による水稲倒伏し被害甚大			
1984	" 59年	町議会議員定員14名に減 小学校開校90周年記念式挙行 良質米出荷率90パーセント達成			
1985	" 60年	北空知広域水道企業団用水供給開始 青年会館完成 秩父別の人口 4,003人			
1986	" 61年	除雪ステーション完成 新沼田大橋完成渡橋式 良質米出荷率全道一になる			

# ■ 秩父別町史 ■

1994	平成6年	開基百年記念式典挙行 生涯学習宣言の町「宣言式」挙行 花き販売1億円達成 北海道大学駅伝対校選手権大会開催 秩父別小学校開校百年記念式挙行 歯科診療所改築、町立診療所落成 農村地区合併浄化槽設置工事着手 秩父別町アルバム「出会い」刊行 梅澤宗純氏に名誉町民称号を贈る	2002	平成14年	秩父別小学校新校舎完成 生涯学習センター「生き生き館」開設 妹背牛一秩父別間バス運行 新しいごみ分別収集開始（6分別12種類）
1995	〃 7年	宮内庁に町から献上米 デイ・サービスセンター開所 山川草木を育てる集い植樹会開催 秩父別の人口 3,544人	2003	〃 15年	秩父別・妹背牛・沼田の3農協が合併し、北いぶき農業協同組合に 町議会議員定員14名から13名に減 可燃・不燃・生ごみ有料化 高規格道路 秩父別IC～沼田IC間完成
1996	〃 8年	単身者住宅（恵明荘）完成 育苗施設・婦人の家完成 役場庁舎改築 233いこいの駅オープン 収穫祭開催 女性の農業者年金加入率全国一となる	2004	〃 16年	北空知1市4町合併協議会発足 開基110年記念式典挙行 高橋知事、ローズガーデン視察 台風18号による風害（最大風速37.9m） 233いこいの駅閉鎖 原田森成氏に名誉町民称号を贈る
1997	〃 9年	秩父別町体育協会30周年記念式典挙行 在宅介護支援センター開設 多目的研修施設「おとり」完成 秩父別中学校開校50年記念式挙行	2005	〃 17年	北空知1市4町合併協議会解散 交流体験農園「なつみの里」開園 穂栄橋完成渡橋式 道の駅鐘のなるまち・ちっぷべつ開設 秩父別の人口 3,003人
1998	〃 10年	高規格道路 深川西IC～秩父別IC間完成 GENKI塾発足 パークゴルフ場完成 秩父別保育所新築 役場総合窓口業務開始	2006	〃 18年	観光体験牧場めえーめえーランド完成 香川県綾川町と姉妹町締結 まちづくり協働隊発足
1999	〃 11年	丸木俊氏に名誉町民称号を贈る 後藤義博氏に名誉町民称号を贈る SLすずらん号運行（深川－留萌間） ローズガーデンちっぷべつ完成 米穀乾燥調整貯蔵施設完成 高齢者グループハウス「らいふ」完成 ゆめスタンプポイントカード導入	2007	〃 19年	町議会議員定員13名から9名に減 品目的横断経営安定対策、農地・水・環境保全向上対策事業が始まる 秩父別温泉入館者300万人達成 第30回記念秩父別とんでんまつり開催 開基百年記念塔に「しあわせの鐘」設置 中学校開校60年記念式挙行
2000	〃 12年	国道融雪溝設置 ちっぷっ子ふれあいスクール開設 秩父別の人口 3,268人	2008	〃 20年	秩父別町体育協会創立40周年記念式典ふるさと納税制度が始まる 秩父別ライオンズクラブ認証40周年記念式典挙行 デイサービスセンターの指定管理者に 社会福祉法人幸鐘会が受託運営 秩父別町観光施設連絡協議会発足 テレビの地上デジタル放送開始
2001	〃 13年	秩父別高等学校閉校 大型ごみ有料化 アキグミ収穫祭開催 南・西栄町内で竜巻による災害発生			



# ■ 秩父別町史 ■

2009	平成21年	役場機構改革でグループ制導入 産業後継者新規就業支援金創設 開基115年・町制施行50周年・綾川町 姉妹町締結30周年記念式典挙行 秩父別消防団創立100周年記念演習・ 式典挙行 喰いものまつり開催 秩父別温泉 1階浴場リニューアルオー プン（シルクの湯）	2014	平成26年	ちっぷべつ議会だより100号記念特別 号発行 開村120年記念事業ウィンターフェス ティバル開催 秩父別温泉入館者400万人達成 北空知1市4町災害時相互応援協定締結 秩父別町高齢者等見守り協定締結 社会教育施設等公の施設の利用に関す る協定締結
2010	〃 22年	町職員葬儀派遣事業が始まる まちづくり協働隊が町の写真史「ちっ ぷべつの歩み」を発刊 町ホームページをリニューアル 定住促進団地購入者募集 秩父別の人口 2,730人 米穀乾燥調製貯蔵施設改修 秩父別町商工会法制化50周年記念式典 挙行	2015	〃 27年	パークゴルフ場管理棟オープン ちっぷべつ緑のラングドシャデビュー 開村120年・町制施行55周年・綾川町 姉妹締結35周年記念式典挙行 高鶴光雄氏、大西章允氏、松本徳一氏 に名誉町民称号を贈る 開村120年記念アルバム「出会いⅡ」 刊行
2011	〃 23年	東日本大震災発生 「婦人の家」が「農産物加工センター くるり」の名称に変更 秩父別消防団が全道消防操法訓練大会 で入賞 「ふるさと大使」に守屋光二さんが就 任 定住促進団地「いなほ団地」完成	2016	〃 28年	消防秩父別支署庁舎完成 北空知圏学校給食センター「きたそら ンチ」が完成 秩父別の人口2,513人 滝の上獅子保存会・秩父別太鼓保存会 が解散 北部町内会と新盛町内会が合併し北新 町内会が設立 町内交通事故死ゼロ連続2000日達成
2012	〃 24年	秩父別町認定こども園くるみ開設 小・中学校に学習支援員配置 第1回秩父別産新米普及マラソン大会 開催 園芸クラブ43年間の活動に幕を閉じる 秩父別町立診療所で整形外科診療開始 秩父別温泉 1階浴場リニューアルオー プン（黄金の湯）	2017	〃 29年	町銘菓取扱店会「しっとりカステラー ナ日和」の販売開始 介護予防事業「ちっぷまるごと元気運 動教室」開始 認定こども園くるみを増築し、もも組 の保育室を新設 東町内会と協栄町内会が合併し東栄町 内会が設立
2013	〃 25年	ちっぷべつ緑のナポリタンデビュー 実物大のチーベルくん誕生 秩父別町高齢者等見守り協議会発足 平成25年転出入で転入超過団体となる			町商工青年部創立50周年記念式典開催 こども屋内遊戯場「キッズスクエア ちっくる」がオープン 町内交通事故死ゼロ連続2500日達成 秩父別中学校野球部・バレーボール部 が中体連全道大会出場

# ■ 秩父別町史 ■

2018	平成30年	<p>34年ぶりに人口が3人増加</p> <p>外国語7言語の観光パンフレット完成</p> <p>タイ人のペミカ・カンチャノータイさんが町インバウンド事業の臨時職員として着任</p> <p>子育て包括支援センター開設</p> <p>秩父別ライオンズクラブ認証50周年記念式典開催</p> <p>北空知定住自立圏形成協定を締結</p> <p>屋外遊戯場キュービックコネクションオープン</p> <p>秩父別中学校バレーボール部が中体連全道大会ベスト8進出</p> <p>北海道胆振東部地震発生に伴い全道的な大規模停電発生</p> <p>北海道総合防災訓練との合同開催で秩父別町防災訓練を実施</p> <p>町内交通事故死ゼロ連続3000日達成</p> <p>北海道日本ハムファイターズ2018秩父別町応援大使の鍵谷陽平選手、渡邊諒選手が来町</p>	2021	令和3年	<p>役場機構改革でグループ制から係制に変更</p> <p>ローズガーデン隣接地にドッグランがオープン</p> <p>「山川草木を育てる集い」26年の活動に幕を閉じる</p>
2019	" 31年	<p>「子ども子育て応援宣言のまち」を掲げる</p> <p>「北空知衛生センター組合」と「北空知葬斎組合」が組織統合</p> <p>神薮武氏に名誉町民の称号を贈る</p>	2022	" 4年	<p>町内全域で光通信ケーブルの整備が完了</p> <p>ベルパークちっぷべつを会場としたイベント「キュービックワンダーランド」を初開催</p> <p>秩父別タイガース野球少年団が全道大会出場</p> <p>放課後学習塾を開設</p> <p>気象観測システム「アメダス」を町内5条1丁目に設置</p> <p>鈴木知事、屋内外遊戯場等を視察</p>
2019	令和元年	<p>元号が平成から令和に</p> <p>開村125年・町制施行60周年・綾川町姉妹町締結40周年記念式典を開催</p>	2023	" 5年	<p>新型コロナウイルス感染症の位置づけが5類に移行</p> <p>北空知連合消防演習を秩父別町で開催</p> <p>とんでんまつりを4年ぶりに開催</p> <p>秩父別町防火管理協会設立50周年記念式典開催</p> <p>秩父別町文化連盟創立50周年記念式典開催</p> <p>深川警察署と犯罪被害者等支援に関する協定を締結</p>
2020	" 2年	<p>町ホームページをリニューアル</p> <p>新型コロナウイルス感染症が世界的に流行</p> <p>B&amp;G海洋センター（プール）リニューアルオープン</p> <p>町仏教会と災害時の協力協定締結</p> <p>防災行政無線デジタル化更新、戸別受信機を全戸配布</p> <p>秩父別タイガース野球少年団が南北海道大会出場</p> <p>秩父別温泉宿泊施設等リニューアル</p> <p>秩父別の人口2,329人</p>			

---

---

秩父別町勢要覧

資 料 編

令和6年3月発行

発 行 秩 父 別 町  
編 集 総 務 課  
印 刷 (株)テラックス

---

---