

米づくり百選の地

北海道秩父別町

ちっぷべつちょう

日本最大規模の米どころ
北海道が誇る、最高評価のお米。
「ゆめぴりか」「ななつぼし」

ふるさと納税

お礼品カタログ

2019年1月9日

★★★お米のお礼品バリエーション★★★

米づくり百選の地北海道秩父別町で育った、

“日本一おいしい”
の夢を託されたお米
『ゆめぴりか』



おかずの味を
際立たせるお米
『ななつぼし』



※北海道産ななつぼしは、8年連続(2010年産～2017年産)で特Aランクを獲得。
※北海道産ゆめぴりかは、7年連続(2011年産～2017年産)で特Aランクを獲得。
※2018年産米のランクは未発表(毎年2月頃公表予定)

G-01

10,000円
以上の寄付

【2018年産】ななつぼし5kg&ゆめぴりか5kg
贅沢食べ比べセット

- ななつぼし 5kg×1袋=5kg
 - ゆめぴりか 5kg×1袋=5kg
- ※分割発送には対応していません

受付終了



B-05

10,000円
以上の寄付

【2018年産】日本の米作り百選の地
秩父別産ななつぼし10kg

- 秩父別産ななつぼし 5kg×2袋=10kg
- ※分割発送には対応していません



B-02

10,000円
以上の寄付

【2018年産】日本の米作り百選の地
秩父別産ゆめぴりか10kg

- 秩父別産ゆめぴりか 5kg×2袋=10kg
- ※分割発送には対応していません

受付終了



B-03

14,000円
以上の寄付

【2018年産】日本の米作り百選の地

秩父別産ななつぼし 15kg

・秩父別産ななつぼし 5kg×3袋=15kg

※分割発送には対応していません

人気お礼品



G-05

18,000円
以上の寄付

【2018年産】日本の米作り百選の地

秩父別産ななつぼし 20kg

・ななつぼし 5kg×4袋=20kg

※分割発送には対応していません



G-02

20,000円
以上の寄付

【2018年産】ななつぼし10kg&ゆめぴりか10kg

贅沢食べ比べセット

・ななつぼし 5kg×2袋=10kg

・ゆめぴりか 5kg×2袋=10kg

※分割発送には対応していません

受付終了



G-06

54,000円
以上の寄付

【2018年産】日本の米作り百選の地

秩父別産ななつぼし 60kg

(一括発送コース)

・ななつぼし 5kg×12袋=60kg

60kgを一括して発送いたします。



G-07

54,000円
以上の寄付

【2018年産】日本の米作り百選の地

秩父別産ななつぼし 60kg

(20kg×3回発送コース)

・ななつぼし

5kg×4袋×3回=60kg

20kgずつ、3回に分けて発送します。

人気お礼品



G-08

54,000円
以上の寄付

【2018年産】日本の米作り百選の地

秩父別産ななつぼし 60 kg
(30 kg×2回発送コース)

・ななつぼし
5 kg×6袋×2回=60 kg
30 kgずつ、2回に分けて送付します。



D-02

60,000円
以上の寄付

【2018年産】日本の米作り百選の地

秩父別産ゆめぴりか 60 kg
(一括発送コース)

・秩父別産ゆめぴりか 5 kg×12袋=60 kg
60 kgを一括して発送いたします。



受付終了

D-03

60,000円
以上の寄付

【2018年産】日本の米作り百選の地

秩父別産ゆめぴりか
60 kg (20 kg×3回発送コース)

・秩父別産ゆめぴりか 5 kg×4袋×3回=60 kg
20 kgずつ、3回に分けて送付します。



受付終了

D-04

60,000円
以上の寄付

【2018年産】日本の米作り百選の地

秩父別産ゆめぴりか
60 kg (30 kg×2回発送コース)

・秩父別産ゆめぴりか 5 kg×6袋×2回=60 kg
60 kgを30 kgずつ、2回に分けて送付します。



受付終了



★農産物加工品★



A-01

6,000 円

以上の寄付

あかずきんちゃん 1,000ml × 3 本

- ・トマトジュース 「あかずきんちゃん」
1000ml 3 本入り×1 箱

人気お礼品



A-02

7,000 円

以上の寄付

ブロッコリーら〜麺&ブロッコリーと米粉のパスタ

- ・ブロッコリーら〜麺 (味噌・塩・醤油 各 1 袋)
- ・ブロッコリーと米粉のパスタ
2 袋(1 袋 200g 入り)



B-05

10,000 円

以上の寄付

超高級ブロッコリー産地自慢の
新・ご当地アイス「ちっぷべつ緑のアイス」

10 個セット

- ・緑のアイス 120ml × 10 個



B-06

10,000 円

以上の寄付

秩父別町の特産品&銘菓セット

- ・トマトジュース あかずきんちゃん 1000ml × 1 本
- ・カステラ「日和」 1 箱
- ・緑のラングドシャ 1 箱
- ・ブロッコリーら〜麺 (味噌・塩・醤油各 1 袋)



B-07

12,000 円

以上の寄付

あかずきんちゃん 1,000ml × 6本

- ・トマトジュース 「あかずきんちゃん」
1000ml 6本入り×1箱

人気お礼品



B-01

13,000 円

以上の寄付

秩父別町の特産品セット Aコース

- ・トマトジュース 「あかずきんちゃん」
1000ml 3本入り×1箱
- ・ブロッコリーら〜麺 3袋(味噌・塩・醤油各1袋)
- ・ブロッコリーと米粉のパスタ 2袋(1袋200g入り)



C-01

49,000 円

以上の寄付

秩父別町の特産品セット Bコース

- ・トマトジュース「あかずきんちゃん」
1000ml 6本入り×3箱
- ・ブロッコリーラーメン 6袋(味噌・塩・醤油各2袋)
- ・ブロッコリーと米粉のパスタ 4袋(1袋200g入り)



D-01

67,000 円

以上の寄付

秩父別町の特産品セット Cコース

- ・トマトジュース 「あかずきんちゃん」
1000ml 6本入り×5箱
- ・ブロッコリーラーメン
3袋(味噌・塩・醤油各1袋)
- ・ブロッコリーと米粉のパスタ 2袋(1袋200g入り)



★★★季節限定お礼品★★★

Ba-01

10,000円
以上の寄付

北いぶき産のメロン【限定 150 セット】

- ・秩父別産のメロン 約2kg×2玉
- 品種：「妃(きさき)」
- 予定数に達し次第、申込受付終了します。



申込受付時期：4月1日～6月20日

発送予定時期：7月下旬頃

受付終了

※ふるさと納税サイト「ふるさとチョイス」クレジット限定品

Ba-02

10,000円
以上の寄付

ハロウィン用かぼちゃ

- ・観賞用かぼちゃ
- 大(直径20cm程度)×1個
- 小(直径7cm程度)×15個程度



※観賞用ですので食べることはできません

申込受付時期：4月1日～6月10日

発送予定時期：10月

受付終了

Ba-04

10,000円
以上の寄付

【2018年産】秩父別産そば粉(新そば)

- ・秩父別産のそば粉 1kg×4袋＝4kg



申込受付時期：4月1日～8月10日

発送予定時期：9月

受付終了

※季節限定返礼品は生育状況等により発送時期、受付期限などが変更になる場合がございます。あらかじめご了承ください。

★★★季節限定イベント・観光お礼品★★★

A-04

6,000円
以上の寄付

「キッズスクエア ちっくる」で遊ぼう！

秩父別日帰り観光セット

○秩父別温泉ちっぴゆう&ゆ入浴券
大人2名分

○下記商品の引換券（いずれか1つ）

・ソフトクリーム×2本

・ソフトクリーム「あかすきんちゃん」

・18cm×3本

・あざむかやム×1箱

・フロコリーパスタ×9袋

・ブロッコリーパスタ×1袋

・緑のラングドシャ×1箱

対象施設：道の駅「鐘のなるまち・ちっぴべつ」

ローズガーデンちっぴべつ（ソフトクリームのみ）

※ご希望の商品が品切れの場合は、ご容赦ください。

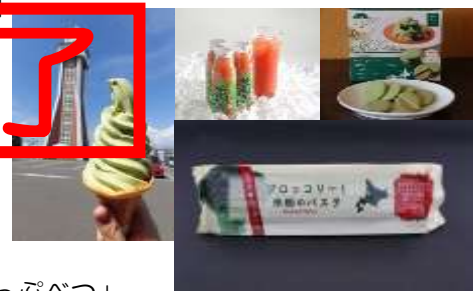
○ローズガーデンちっぴべつ開園時期

毎年6月下旬～10月上旬

○ソフトクリーム販売時期

道の駅 4月上旬～10月上旬

ローズガーデンちっぴべつ 開園時期に同じ



受付終了

受付終了

Ga-01

10,000円
以上の寄付

第7回秩父別産新米普及マラソン大会参加権

・マラソン大会への参加権 1名または
親子ペア 1組分

・開催予定日：10月7日（日）

親子ペア：1km

小学生又は中学生：3km、5km

一般：3km、5km、10km



○申し込みに関して

※入金は8月20日まで。入金確認後、大会エントリー用のハガキを送付（7月以降）しますので、8月31日までにご返送願います。

○大会に関して

※寄付される方と参加される方が違う場合も可能です。

★返礼品紹介コーナー★

○秩父別産ゆめぴりか、ななつぼし

秩父別町は「日本の米づくり百選」に選出されたことのあるお米の名産地。
北海道産ななつぼしは、8年連続（2010年産～2017年産）で特Aランクを獲得。
北海道産ゆめぴりかは、7年連続（2011年産～2017年産）で特Aランクを獲得。
農家の方が丹精込めて育て上げた自慢のお米を、是非ご堪能ください。

このお礼品は、和紙をコーティングした特製の袋を使用しています。

※発送は2018年10月～2019年6月のうちご希望する月をお選びください。

※2018年産米のランクは未発表
（毎年2月頃公表予定）



○あかずきんちゃん（トマトジュース）

朝もぎの完熟したトマトと食塩だけを使って作られたトマトジュースです。塩分を控えめにし、トマト本来の甘さを凝縮。一口飲むとトマトを丸かじりしたような、自然な美味しさが口の中いっぱい広がります。



○ブロッコリーら〜麺&ブロッコリーと米粉のパスタ

道産小麦をベースに秩父別町のブロッコリーを練りこんだ乾麺です。ラーメンにはスープがついており、みそ、塩、醤油の3種類があります。

パスタは名前の通り、秩父別産の米粉が練りこまれています。麺のタイプはフェットチーネ（平麺）です。



○秩父別温泉 ちっぴゆう&ゆ

大人気の「シルクの湯」と「黄金の湯」、二つの浴室が皆様をお迎えます。男女日替わりですので、ご来店日がどちらの浴室か公式ホームページよりご確認ください。



★返礼品紹介コーナー★

○緑のアイス

秩父別町の特産品であるブロッコリーを使用したご当地グルメ「緑シリーズ」の第3弾！秩父別町内でしか味わえなかった幻の「緑シリーズ」を皆様のご自宅にお届けします。

緑のアイスは、秩父別産の高級ブロッコリーのパウダーを使用しており、それでいてクセがなく、お子様にも食べやすい味となっています。



○北いぶき産メロン

赤肉の品種「妃(きさき)」をお届けします。重量は約2kg×2玉。糖度は15度前後。



○ハロウィン用かぼちゃ

秋の一大イベント、ハロウィンに欠かせないアイテムと言えば「おもちゃかぼちゃ」。秩父別町を含む北空知は「おもちゃかぼちゃ」の生産量日本一！

※観賞用のかぼちゃですので食べられません



○秩父別産そば粉（新そば）

秩父別町で生産されたそばを製粉してお届けします。挽き具合は並みそばで、容量は1kg×4袋＝4kg。

そば粉はそばにするだけでなく、様々な料理にもアレンジして使用できます。そば打ちをされる方はもちろん、されない方にもご利用いただける一品です。



★返礼品紹介コーナー★

○しっとりカステラーナ「日和」

秩父別産の超高級ブロッコリーのパウダーを練りこんだ緑色のカステラと、プレーンな黄色のカステラ、2種類の味が1箱で楽しめるお土産品。

秩父別町の農家さんが日々愛情をこめて育てたブロッコリーと、昔懐かしい卵の味わい。2つのカステラで心が和むひと時をお過ごしください。



○ちっぷべつ緑のラングドシャ

秩父別町の「緑シリーズ」の第2弾！軽い食感のラングドシャにブロッコリーパウダーを練りこんだお菓子。

ラングドシャの間には、生キャラメル味のチョコレートをサンド。個包装なので会社などへのお土産にもぴったり！



○あきぐみジャム

秩父別町で収穫されたあきぐみの実を、3時間以上煮つめて作られたジャムです。少し甘酸っぱく、さわやかな味に仕上がっています。珍しい商品なのでお土産にも最適！



○ブロッコリーソフト、ローズソフト

ブロッコリーソフトは、秩父別町の特産品であるブロッコリーのパウダーを使用しています。

ローズソフトは、バラから抽出されたエキスを使用しています。

ブロッコリーソフトは道の駅「鐘のなるまちちっぷべつ」、ローズソフトは「ローズガーデンちっぷべつ」で販売しており、非常に人気の高い商品です！



○秩父別産新米普及マラソン大会

秩父別産「ゆめぴりか」を広く周知することを目的に開催しており、毎年道内各地から多数の参加者が集まる大人気の大会です。

優勝賞品は新米の「ゆめぴりか」1俵！

参加賞にはゆめぴりか2kg+町の特産品数種類をご用意。

さらに競技終了後に豪華景品が当たるお楽しみ抽選会が行われるなど、充実した賞品を取り揃えています。





留意事項

- ・ 寄付の申込みは年度内に何回でも可能です。
- ・ お礼品のパッケージが変更になる場合がありますので、ご了承ください。
- ・ 農産物のお礼品は生育状況等により発送時期、受付期限などが変更になる場合がございます。
- ・ 返礼品の発送時期について

お米を含まない返礼品：入金後 2～3 週間前後

お米：入金後の翌月以降（2018 年産米発送期間 2019 年 3 月～2019 年 6 月）

○お問合せ先

〒078-2192

北海道雨竜郡秩父別町 4101 番地

秩父別町役場総務課総務グループ 税務担当

電話番号 0164-33-2111

FAX番号 0164-33-3466

E-mail furusatozei@chippubetsu.jp

ふるさとチョイス 秩父別町のページ

<https://www.furusato-tax.jp/city/product/01434>

